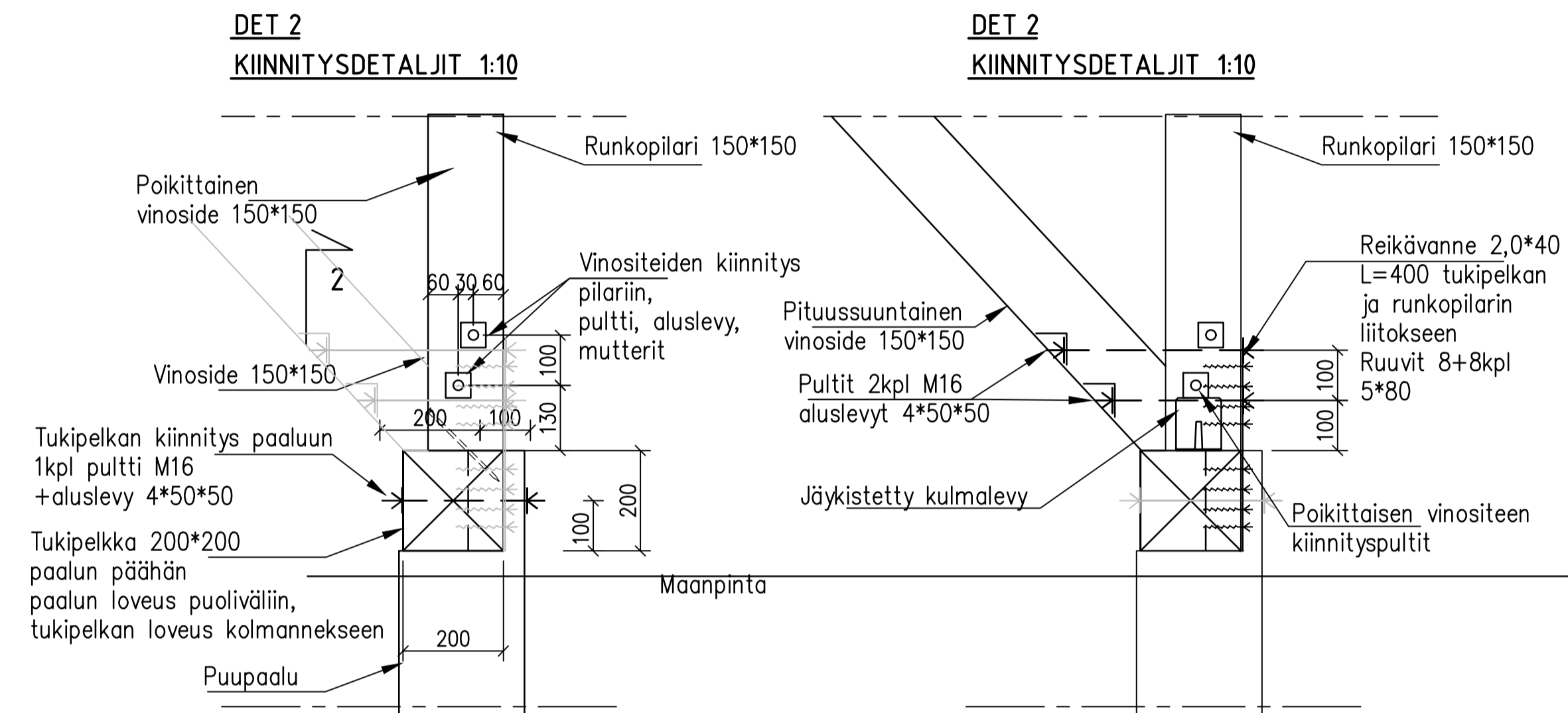


RAKENTEIDEN KÄYTTÖIKÄ 15v.
PITKOSPUUT, LEVÄHDYSTASANTEET JA LINTUTORNI PERUSTETAAN PUUPAALUTUKSEN PÄÄLLE ASENNETTUIJEN PUUPALKKIEN VARAAN.

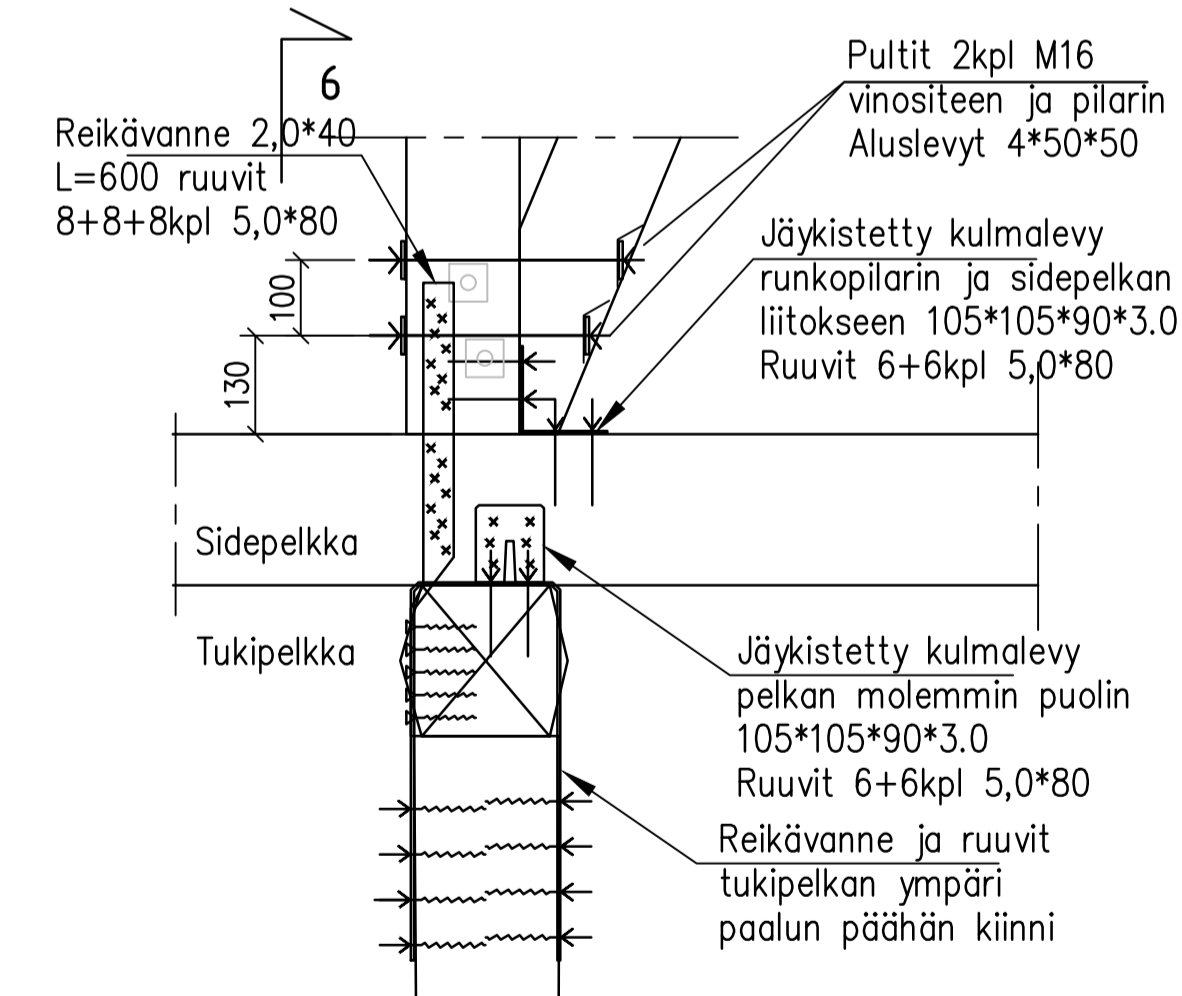
SAHATAVARA LUJUUSLUOKAN C24 MUKAISTA PUUTAVARAA, KÄYTTÖLUOKKA 3,
PAINEKYLÄSTETTY SFS 3974 LUOKKA A

KIINNITYSLEVYT, PULTIT, MUTTERIT, ALUSLEVYT, KANSIRUUVIT, PUURUUVIT JA NAULAT
KUUMASINKITYÄ TERÄSTÄ TAI RUOSTUMATONTA TERÄSTÄ 1.4301 TAI 1.4401

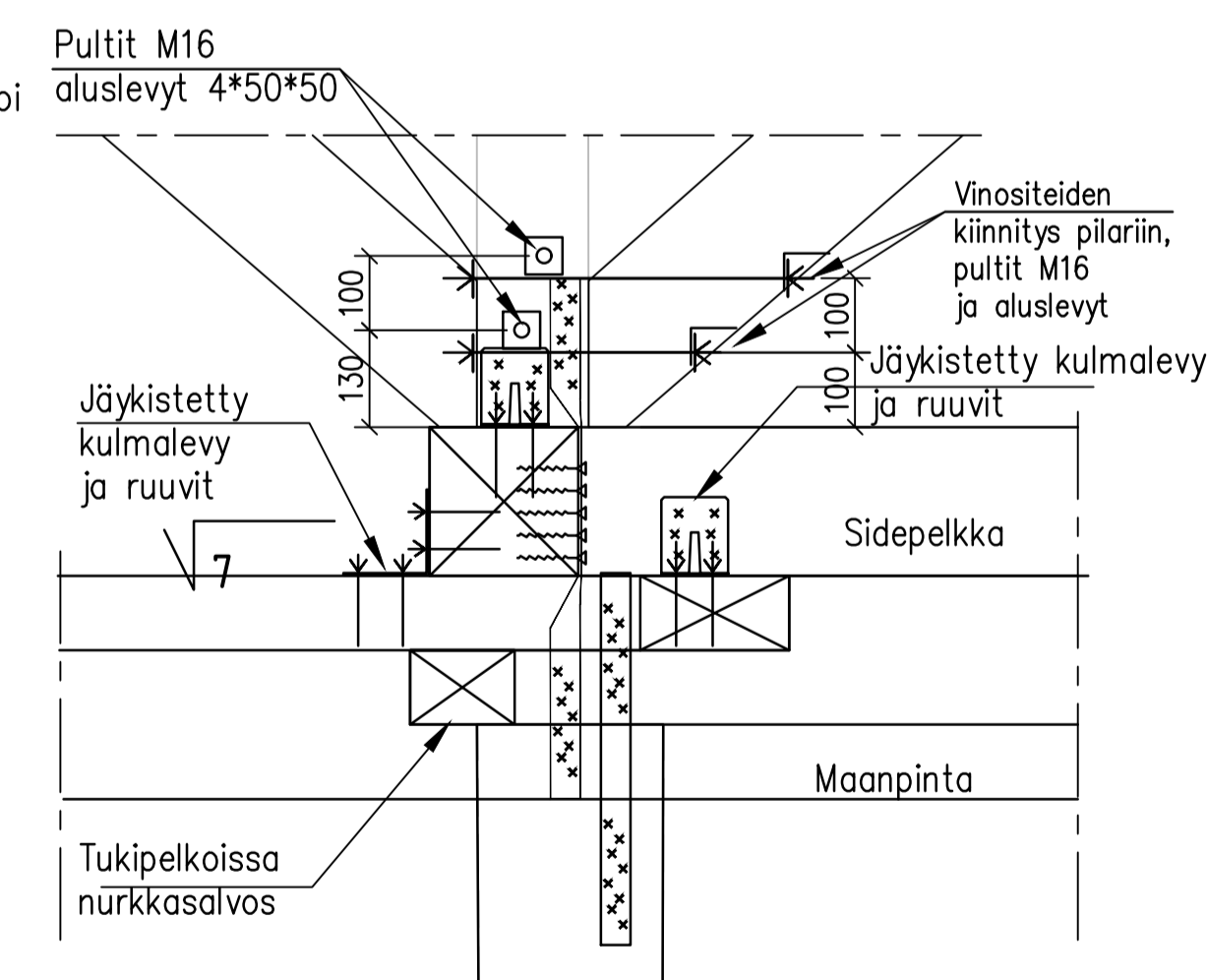
TERÄSOSIEN LUJUUS S355
PULTTIEN JA MUTTEREIDEN LUJUUSLUOKKA VÄHINTÄÄN 5.8
KUUMASINKITYS TERÄSLEVYILLÄ JA TANKO-OSILLA 100mikrometriä, SFS-EN ISO1461
KUUMASINKITYS KIERTEISTETYLLÄ KIINNITYSOSILLA 60mikrometriä, SFS-EN ISO10684



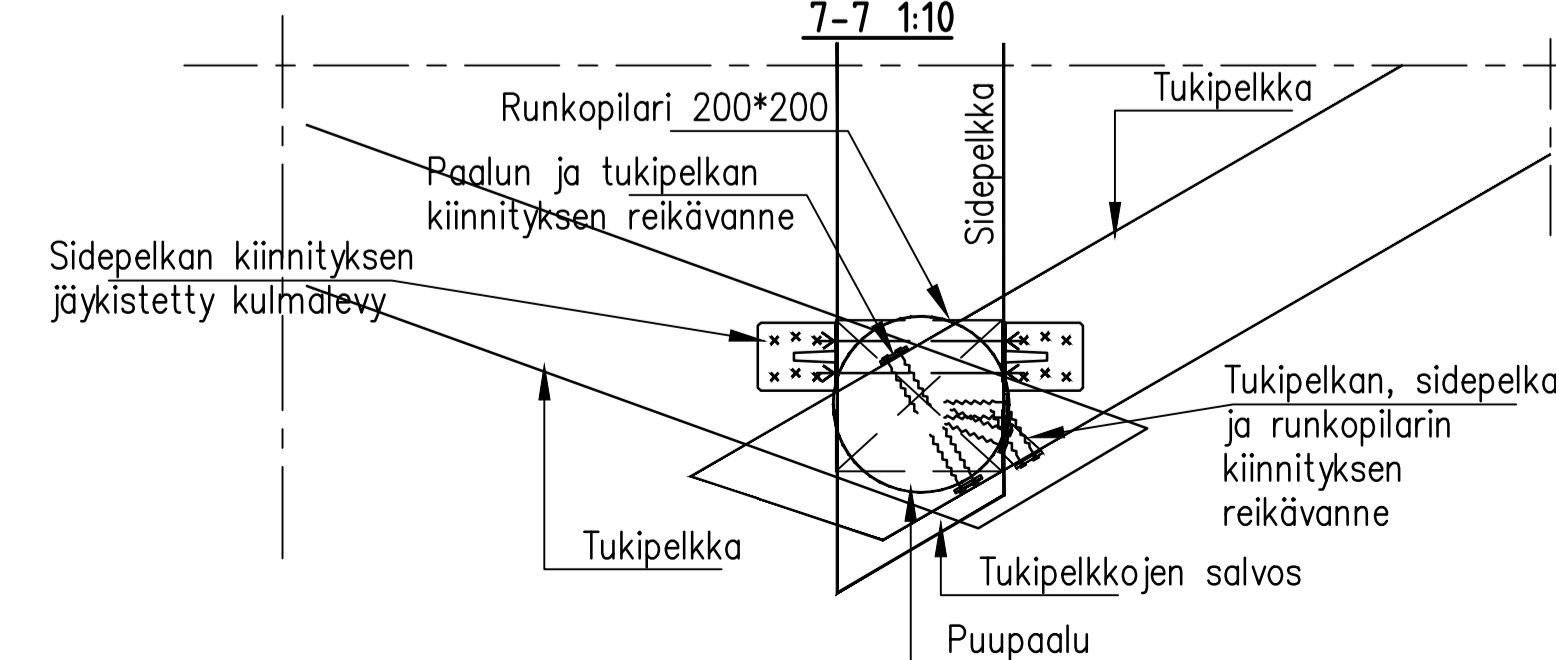
RUNKOPILAREIDEN JA VINOSITEIDEN
ALAPÄIDEN KIINNITYSDETALJI 1:10



6-6 1:10



7-7 1:10



Kaupunginosa/Kylä	Kortteli/Tila	Tontti/rno	Viranomaisen merkintöjä
1 HYYRÄ	8000	-	-
Rakennuksen numero/Rakennusten numerot/Rakennustunnus/Rakennustunnukset	-		
Rakennustoimenpide	Piirustustaji	Juoks.no	
UUDISRAKENTAMINEN	POHJARAKENNEPIIRUSTUS	-	
Kohde	Piirustuksen sisältö	Mittakaavat	
TUUSULAN KUNTA	LINTUTORNI JA	1:10	
TUUSULANJÄRVEN NATURA-ALUEEN	SILLAN LEVÄSHDYSTASANNE		
ESTEETÖN REITTI	RUNKORAKENTEEN KIINNITYSDETALJIT		
	Suunnitteluala, työnnumero ja piirustuksen numero	Muutos	
sipti consulting	GEO 1513 08	-	
Sipti Oy Paasikivenkatu 13, 04200 Kerava 050 569 0991, 040 7558 779	Tiedosto		
Päiväys 23.11.2020 Suunn. Ossi Rintala Vastuullinen suunn. Teemu Rahikainen	Piirt.		